



# CHF INFOS

N°17 - SEPTEMBRE 2010

*Numéro spécial « Institut de Formation en Soins Infirmiers »*

## ▶▶ Éditos

Le Centre Hospitalier de Fougères et le Conseil Régional de Bretagne ont pris la décision de construire le futur Institut de Formation en Soins Infirmiers (IFSI) sur le site de la Grande Marche à Javené, dans l'agglomération fougèraise, et donc à proximité de la technopôle BioAgropolis, ce futur pôle de référence nationale en matière de sécurité sanitaire et alimentaire.

Le projet d'IFSI porte sur une surface de locaux de 2 000 m<sup>2</sup> et prévoit d'accueillir plus de 200 étudiants par an pour suivre des formations diplômantes d'infirmiers, d'aides soignants et d'ambulanciers.

Dans le même temps, la Chambre de Commerce et d'Industrie (CCI) a également décidé de transférer ses quatre centres de formation supérieure (écoles d'optique, d'audioprothèse, de haute horlogerie et l'institut de formation) dans de nouveaux locaux, tout près de BioAgropolis.

Le regroupement de l'IFSI et des écoles de la CCI est prévu dans un même bâtiment d'environ 6 000 m<sup>2</sup> afin d'encourager les mutualisations, notamment pédagogiques, et constituera un pôle de formation supérieure de plus de 500 étudiants en 2013.

Il s'agit d'un grand projet qui viendra conforter le pôle de santé de Fougères et son Centre Hospitalier, dont la totale rénovation sera achevée en 2012, et renforcer l'attractivité et le rayonnement de notre ville.

**Louis FEUVRIER,**  
*Président du Conseil de Surveillance  
du Centre Hospitalier de Fougères*

L'Institut de Formation en soins infirmiers de Fougères que je dirige depuis novembre 2004 a accompli ses missions depuis plusieurs années :

- mise en place de la formation conduisant au diplôme d'Etat d'Ambulancier (Février 2008)
- mise en place de la formation d'auxiliaires ambulanciers (Octobre 2010)
- mises en place de sessions de formations continues (session de préparation au concours infirmier, sessions de formation à l'encadrement en stage ; sessions d'apprentissage de prise de tension artérielle pour les aidés soignants)
- mise en place de la réforme du référentiel de formation infirmier (arrêté du 31 juillet 2009).

Ces évolutions ont été synonymes d'enthousiasmes mais aussi de difficultés. A l'heure où l'on prône la pluridisciplinarité, la complémentarité entre les professionnels de santé, j'ai toujours tenté d'induire une ouverture de l'Institut sur son environnement. Le projet de réimplantation de l'IFSI sur le site de Javené va également dans ce sens et constitue un formidable objectif pour les trois-quatre ans à venir.

Prendre soin est une activité complexe dont l'apprentissage nécessite un accompagnement des étudiant(e)s. C'est ainsi que je tente d'articuler ma mission au quotidien afin d'être au plus près du réel et participer de manière efficiente aux mutations qui sont en train de s'opérer dans nos professions.

**Jean LE GOFF,**  
*Directeur*

# ▶▶ Les formateurs

Cadre de santé depuis Juin 2009.

Infirmière pendant 17 ans à l'Hôpital de Fougères.

Formatrice depuis deux ans à l'IFSI de Fougères

Pour moi, former signifie transmettre un savoir, un savoir faire et un savoir être. C'est aussi conduire les étudiants vers l'analyse réflexive qui leur permettent d'analyser et justifier leurs pratiques.



Former ne peut s'exercer qu'en partenariat avec l'équipe soignante et la cadre d'unité qui reçoivent les étudiants en stage.

L'équipe pédagogique et les soignants accompagnent ainsi les étudiants à se forger leur identité professionnelle.

**Valérie Brault**

(aides soignants et infirmières 1<sup>ère</sup> année)

Les hommes et les femmes d'une entreprise sont son premier vecteur de communication et je suis fier d'appartenir à l'Institut de Formation de FOUGERES.

Je m'appelle José EVRARD et j'apprécie mon travail. Je cherche sans cesse à me remettre en cause pour organiser au mieux les temps d'enseignement réalisés auprès des étudiants.



Le monde végétal me ressource et j'ai parfois l'impression d'en être aussi un humble élément...

**José Evrard**

(infirmières 2<sup>e</sup> année)

Après quelques années passées dans les différents services de soins et au bloc opératoire, j'occupe depuis Septembre 2008 un poste de formatrice, je prends part à la formation des élèves ambulanciers et infirmiers.



Dynamisme, disponibilité professionnelle et bonne humeur permet d'accompagner les étudiants tout au long de leur parcours de formation.

**Anne FEUVRIER**

(ambulanciers)



Avec la communauté européenne mais aussi la mondialisation, avançons avec le nouveau référentiel infirmier 2009 et ses nouveautés. Parions sur le processus d'apprendre tout au long de la vie.

**Marie-Louise JEANNEAU**

(infirmières 1<sup>ère</sup> année)

• Infirmière depuis 1984, j'ai suivi ma formation à Avranches, et intégré l'hôpital de Fougères lorsque que j'ai obtenu mon diplôme d'état.

• Ma carrière s'est essentiellement déroulée dans le service de Médecine interne, de jour et de nuit, puis dans le service de chirurgie vasculaire et digestive et en maison de retraite (Bel Air et Catiolle).

• Après toutes ces années passées au service du patient, il me semblait important de modifier mon projet professionnel pour ne pas tomber dans la routine voire pire.



• J'ai donc intégré la formation en 2005. D'abord en formation infirmière, puis en transversalité sur toutes les formations.

• Depuis la rentrée 2010 je suis coordinatrice de la Formation Aide Soignante.

**Hélène GOSSELIN**

(aides-soignants)

Quelques mois dans le secteur administratif: le standard, les archives, certains secrétariats, m'ont permis de découvrir le monde hospitalier.



J'ai choisi le métier d'infirmière qui m'a apporté énormément de satisfactions que ce soit dans le secteur pédiatrique, gériatrique médecine ou soins intensifs.

Et puis j'ai décidé d'évoluer dans la fonction cadre ce qui m'a permis de découvrir et d'apprécier la formation en soins infirmiers.

Que ce soit dans la fonction d'infirmière ou celle de formatrice en soins infirmiers l'essentiel de mes préoccupations professionnelles ont été dirigées vers le bien être du patient.

C'est avec une émotion certaine que je terminerai en octobre ma carrière entièrement réalisée au centre hospitalier de Fougères.

**Marie-France LECARDRONNEL**

(infirmières 1<sup>ère</sup> année)

La vision de mon métier :

J'accompagne l'étudiant pendant les 3 ans de formation.

Je participe à la construction de son identité professionnelle mais surtout ce que je souhaite dire, cette construction identitaire ne peut se faire sans les professionnels de proximité.

C'est pourquoi il est essentiel à mon sens dans cette formation en alternance d'établir un réel partenariat.



**Monique LEGROS**

(infirmières 1<sup>ère</sup> année)

Après des études d'infirmière à l'Assistance Publique des Hôpitaux de Paris (APHP) et une spécialisation en puériculture, j'ai travaillé auprès des enfants malades en chirurgie à l'APHP et dans différents secteurs au CHU de RENNES avant de m'orienter vers la formation des stagiaires.



Devenue Cadre de Santé, j'ai pris la responsabilité de services d'enfants puis d'adultes au CHU de

RENNES. J'ai rejoint l'IFSI de FOUGERES en 2008 pour participer à la formation des aides-soignants puis des infirmiers en 2010.

**Sylvie LERICHE**

*(infirmières 2<sup>e</sup> année)*

Après avoir exercé la fonction d'infirmière de secteur psychiatrique pendant un an, j'ai repris mes études pour devenir infirmière en soins généraux en 1988. A la suite de cela,



j'ai travaillé dans différents services du Centre Hospitalier de Fougères. Depuis 1995, je suis cadre infirmier, formatrice à l'IFSI.

**Marianne MARTIN**

*(aides soignants et infirmières 1<sup>ère</sup> année)*

L'étudiant infirmier est un futur professionnel s'engageant dans une dynamique de projet : devenir soignant. Il est acteur de sa formation, et construit son identité de soignant grâce aux professionnels des secteurs sanitaires, sociaux et éducatifs et grâce au formateur. Cette formation par alternance favorise l'apprentissage par l'expérience et vise à développer les compétences des futurs infirmiers. A l'IFSI de Fougères, nous attachons une grande importance au travail en collaboration avec les professionnels de terrain afin de permettre à l'étudiant de s'engager avec rigueur dans une démarche qualité de soins favorisant l'autonomie de la



personne et la participation de son entourage. Formatrice depuis 2 ans, j'enseigne et accompagne les étudiants dans le transfert des connaissances et les liens à élaborer, ce qui contribue à la construction de leur identité professionnelle. Pour moi, il s'agit d'avoir une relation pédagogique d'adulte à adulte, établie sur des valeurs de respect et de reconnaissance mutuels. Elle est bien sûr centrée sur l'apprenant et évolue dans une dynamique interactive. Elle est fondée sur la construction et l'évolution du projet professionnel de l'étudiant, avec un accompagnement individuel dans son parcours de formation.

**Marina Pelé**

*(infirmières 2<sup>e</sup> année)*



Infirmier anesthésiste dans l'établissement depuis juin 2004, j'intègre à mi-temps l'équipe de l'IFSI en novembre 2009. Je participe à la coordination des enseignements et au suivi pédagogique à l'Institut de Formation des Ambulanciers.

**Michel POIRIER**

*(ambulanciers)*

Infirmière depuis janvier 1978, j'ai commencé ma carrière en réanimation neurochirurgicale à Brest. Arrivée à Fougères en septembre 1979 j'ai travaillé en chirurgie puis en maison de retraite.



En 1991 après avoir obtenu le diplôme de cadre de santé j'ai assuré les fonctions de cadre en Soins Intensifs, aux Urgences et aux Consultations Externes puis en Chirurgie et sur le plateau technique de Chirurgie.

Depuis 2002, formatrice à l'IFSI, j'accompagne les étudiants infirmiers vers leur diplôme et j'assure des formations continues.

**Michèle ROUE**

*(infirmières 3<sup>e</sup> année)*

Marie Yolande TUMOINE , infirmière depuis 1993, j'ai effectué ma formation à l'IFSI d'Avranches. Jeune diplômée j'ai intégré le centre hospitalier de Fougères.

J'ai travaillé dans différents services : cardiologie, pneumologie, médecine B, urgences..



Je suis cadre de santé depuis 2004 et formatrice à l'IFSI de Fougères depuis septembre 2005.

Cette année, j'interviens plus particulièrement auprès des étudiants infirmiers de troisième année. En mission transversale, je forme les étudiants infirmiers, aide soignants, ambulanciers aux gestes d'urgence en collaboration avec l'équipe IADE du centre hospitalier.

**Marie-Yolande TUMOINE**

*(infirmières 3<sup>e</sup> année)*

Après avoir travaillé pendant des années dans un univers de jouets en peluche, j'aspirais à évoluer vers le médical et le social.



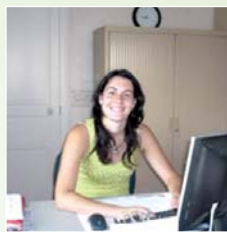
A l'IFSI, j'ai découvert, pendant 2 mois, le monde enrichissant et passionnant d'un Institut de Formation en Soins Infirmiers.

Je remercie M. LE GOFF et tout le personnel de l'école pour leur accueil.

A partir du 1<sup>er</sup> juillet, je vais poursuivre mon parcours au point Info-Accueil. Je mettrai, au service des patients et de leur entourage, mon expérience, mon dynamisme et ma diplomatie pour les aider, les rassurer et les orienter.

**Caroline COUALLIER**

Après avoir occupée depuis juillet 2006, différents postes administratifs au sein du Centre Hospitalier de Fougères, je suis actuellement au secrétariat de l'I.F.S.I depuis mars 2009 en tant qu'Adjoint Administratif. La rigueur, l'organisation et la polyvalence sont des critères nécessaires pour réaliser les différentes missions de l'Institut. Les tâches du secrétariat sont très variées entre la gestion des concours, la mise en place des stages des étudiants mais aussi l'accueil téléphonique et physique.



La vie de l'I.F.S.I est rythmée chaque année par les concours, les rentrées et l'obtention des diplômes de chaque étudiants et élèves...

**Valérie SERRAND**

Salariée au Centre Hospitalier de Fougères depuis janvier 2004, j'occupe un poste d'adjoint administratif au secrétariat de l'IFSI depuis janvier 2010.



Travailler au milieu des étudiants est très intéressant. Dynamisme et polyvalence sont des qualités nécessaires pour répondre à toutes les attentes.

**Sonia DUPONT**

Martine TREHET, je suis en poste au secrétariat de l'I.F.S.I. en tant qu'Adjoint Administratif depuis 9 ans.



Je m'occupe de tout ce qui concerne les différentes formations et la gestion des concours.

Rigueur, réactivité et diplomatie sont des qualités essentielles pour répondre à toutes les attentes.

**Martine TREHET**

A l'IFSI depuis Janvier 2008 je partage mon temps entre la gestion de la documentation et le secrétariat de l'école d'ambulanciers.

Du concours d'entrée à la remise des diplômes, je gère l'aspect administratif de la formation des ambulanciers.

Je suis à disposition des élèves, des formateurs et du personnel du Centre Hospitalier pour les accompagner et les conseiller dans leurs recherches documentaires. Nous avons à disposition des revues professionnelles (30 abonnements), et un fond de 1800 ouvrages. Une revue de presse est réalisée tous les mois.



**Gwénaëlle Le Bail**

*Documentaliste et Secrétaire*



Agent d'entretien, ma mission est de contribuer au maintien de lieux accueillants pour les étudiants et les formateurs tout au long de l'année. L'IFSI doit refléter l'image de l'hôpital.

**Patricia DEMOL**